



CASA CONSISTORIAL

DATOS BÁSICOS

Id de ficha: 236

Código de Ficha: 110101-236

Clasificación de Ficha: Edificios

Denominación: Casa Consistorial

Dirección: Plaza Del Castillo 3(D), 04140

Carboneras (Almería)

Núcleo Urbano: Carboneras

Clasificación del Activo: Dominio Público -
Servicio Público

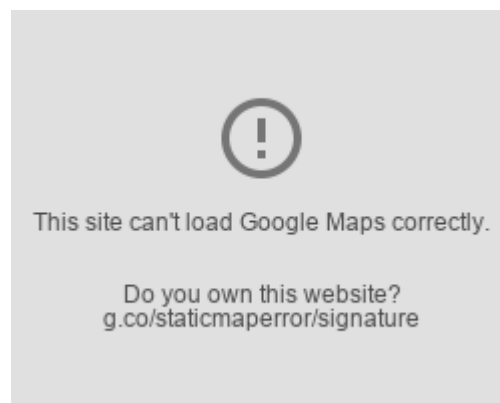
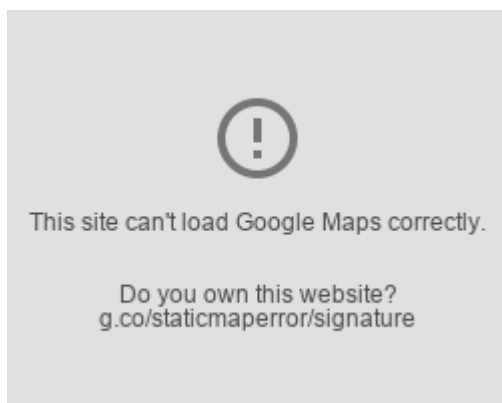
Naturaleza Física: Edificios y otras
construcciones

Clasificación Urbanística: Urbano

Destino Funcional: Administrativo General



SITUACIÓN Y EMPLAZAMIENTO



DATOS FÍSICOS

Superficie del Terreno: 853,10 m²

Superficie Útil: 1.159,17 m²

Superficie Construida: 1.448,97 m²

Año de Construcción: 1902

Plantas Bajo Rasante: 0

Plantas Sobre Rasante: 3

Estado de Conservación: Muy Bueno

Coordenadas UTM: 37M 277173 9790406

Coordenadas Geográficas: (X: 36.9968394, Y: -1.8950826)

Lindero N: Calle La Plaza

Lindero S: REF.CAT.8453002WF9985S0001TW

Epígrafe 1. Inmuebles



Lindero E: Plaza Castillo

Lindero O: Calle Pozo Nuevo

Descripción Física: Edificio en muy buen estado de conservación situado en Plaza del Castillo. La edificación se distribuye en tres plantas. En planta baja nos encontramos el punto de control y el recibidor que distribuye el registro general, una sala de espera y sala de juntas. También se disponen los aseos, el antiguo registro y el despacho de plus valías. Hay dos núcleos de comunicaciones, uno que sirve de acceso a la parte de urbanismo e intervención distribuidos en dos plantas y otro para las concejalías y distintos despachos.

DATOS CATASTRALES

Referencia Catastral: 8453001WF9985S0001LW

IMÁGENES



Fachada Casa Consistorial



Fachada Casa Consistorial desde la plaza



Detalle puerta de entrada de Casa Consistorial



Columna de conmemoración



Detalle de escudo



Patio de la Casa Consistorial



Registro General



Registro General



Despacho de Plus Valías



Pasillo



Sala de juntas



Despacho



Despacho relaciones laborales



Vigilante



Alcalde



Alcalde



Alcalde



Despacho Concejal de Hacienda



AlcaldÃa cocina



Despacho



Salón Comisiones del Gobierno



Secretaría



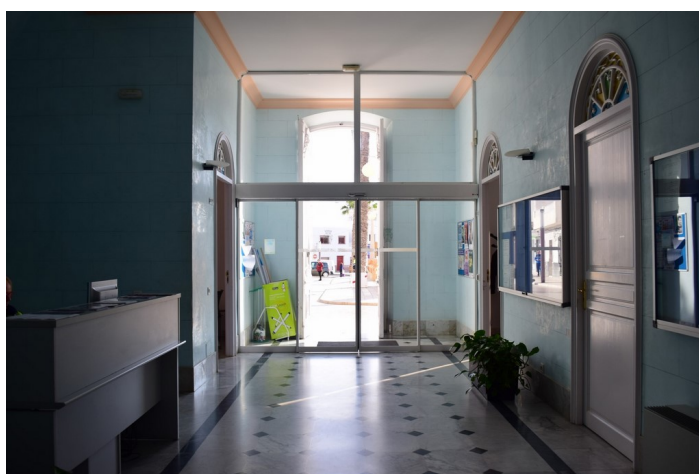
Técnico Municipal



Servicios Topográficos



Salón de Plenos



Acceso



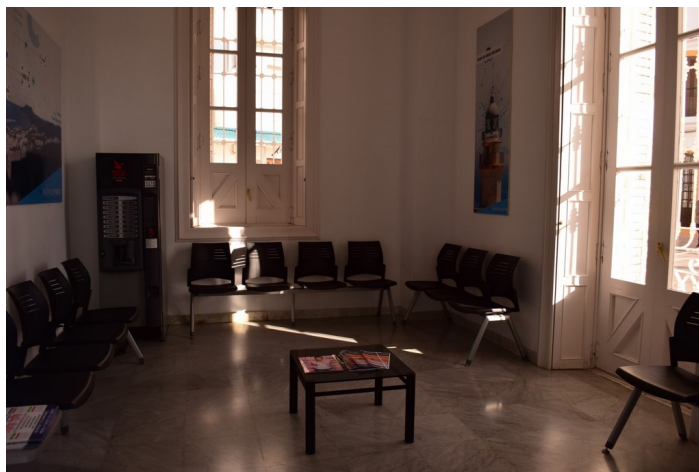
Acceso



Concejalía asuntos sociales



Concejalía urbanismo y fomento



Sala de espera