



COMPLEJO DEPORTIVO MUNICIPAL LAS MARINICAS

DATOS BÁSICOS

Id de ficha: 252

Codigo de Ficha: 110101-252

Clasificación de Ficha: Edificios

Denominación: Complejo Deportivo
Municipal Las Marinicas

Dirección: Avenida Faro De Mesa Roldán
Ndup-A, 04140 Carboneras (Almería)

Núcleo Urbano: Carboneras

Clasificación del Activo: Dominio Público -
Servicio Público

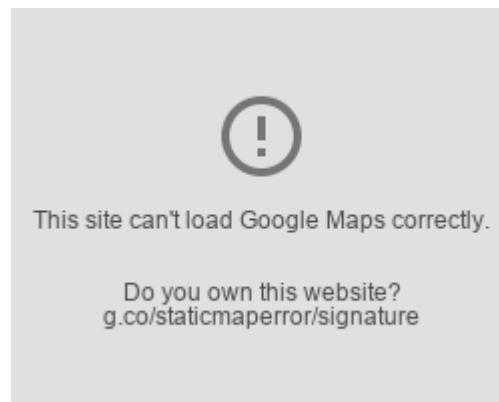
Naturaleza Física: Edificios y otras
construcciones

Clasificación Urbanística: Urbano

Destino Funcional: Deportivo



SITUACIÓN Y EMPLAZAMIENTO



DATOS FÍSICOS

Superficie del Terreno: 17.348,07 m²

Superficie Útil: 444,78 m²

Superficie Construida: 555,98 m²

Año de Construcción: 1981

Plantas Bajo Rasante: 0

Plantas Sobre Rasante: 1

Estado de Conservación: Bueno

Coordenadas UTM: 37M 275463 9789407

Coordenadas Geograficas: (X: 36.9814585, Y: -1.9041016)

Lindero N: REF.CAT.04032A012001080000IR

Epígrafe 1. Inmuebles



Lindero S: REF.CAT.04032A012001040000IF

Lindero E: REF.CAT.04032A012001080000IR

Lindero O: REF.CAT.04032A012001040000IF

Descripción Física: El polideportivo está compuesto de campo de fútbol once, pista de fútbol siete, dos pistas de tenis, cuatro pistas de pádel, gradas, taquilla, almacén, vestuarios, lavandería, cantina y servicios.

DATOS CATASTRALES

Referencia Catastral: 7736001WF9973N0001LW

Observaciones: Deportivo

Referencia Catastral: 04032A012090010000IT

Observaciones: IMPRODUCTIVO

IMÁGENES



Entrada a C.D.M. Las Marinicas



C.D.M. Las Marinicas desde los aparcamientos



Pistas de tenis



Pista de fútbol



Pistas de pádel



Almacén C.D.M. Las Marinicas



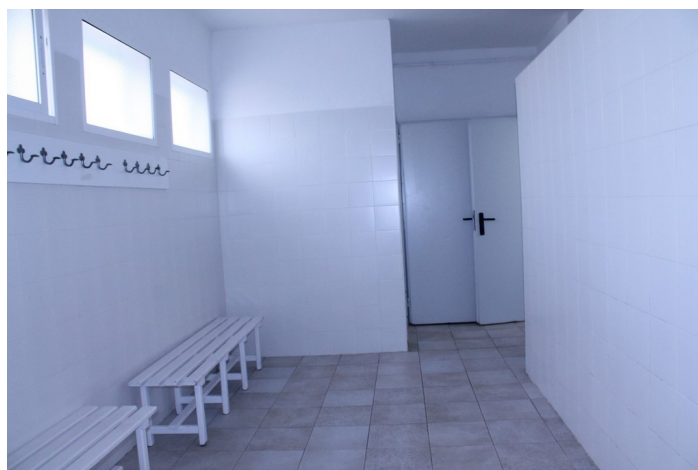
Puerta de acceso C.D.M. Las Marinicas



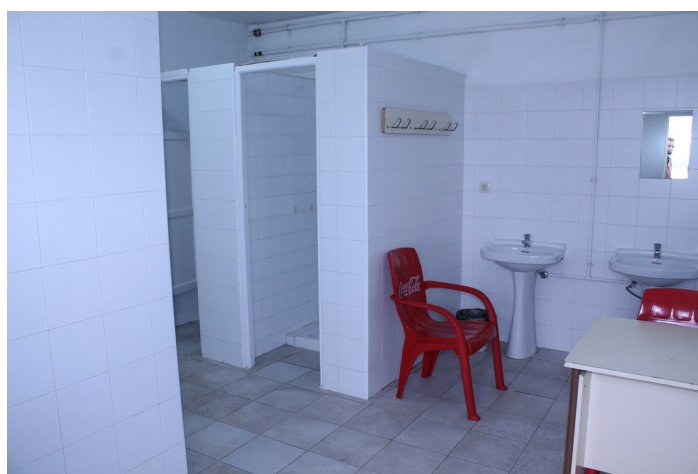
Puerta de acceso C.D.M. Las Marinicas



Edificio de vestuarios



Interior de los vestuarios C.D.M. Las Marinicas



Interior de los vestuarios C.D.M. Las Marinicas