



CENTRO SOCIAL EL SALTADOR

DATOS BÁSICOS

Id de ficha: 255

Código de Ficha: 110101-255

Clasificación de Ficha: Edificios

Denominación: Centro Social El Saltador

Dirección: Calle Saltador S/N, 04149

Carboneras (Almería)

Núcleo Urbano: El Saltador Alto y Bajo

Clasificación del Activo: Dominio Público -
Servicio Público

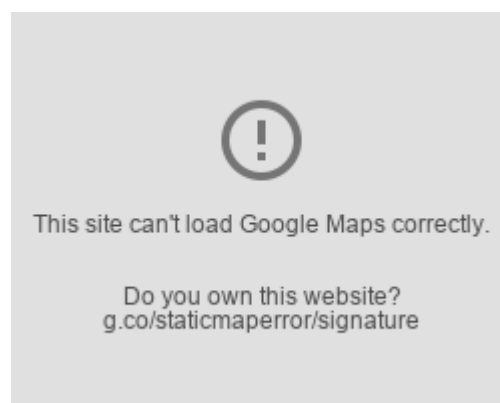
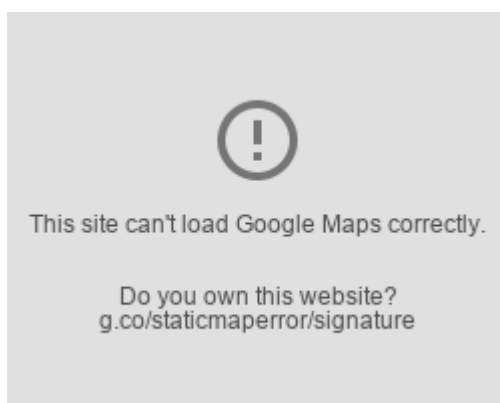
Naturaleza Física: Edificios y otras
construcciones

Clasificación Urbanística: Urbano

Destino Funcional: Servicios Sociales



SITUACIÓN Y EMPLAZAMIENTO



DATOS FÍSICOS

Superficie del Terreno: 123,40 m²

Superficie Útil: 94,88 m²

Superficie Construida: 118,60 m²

Año de Construcción: 1998

Plantas Bajo Rasante: 0

Plantas Sobre Rasante: 1

Estado de Conservación: Bueno

Coordenadas UTM: 37M 280837 9786711

Coordenadas Geográficas: (X: 37.0297260, Y: -1.9285351)

Lindero N: Barriada Saltador Bajo

Lindero S: POL08PARC531



Lindero E: Plaza Tierno Galván

Lindero O: POL08PARC530

Descripción Física: Edificio de planta rectangular destinado a consultorio. Tiene una única planta a la misma cota de la calle adyacente y el forjado superior es una cubierta plana intransitable.

IMÁGENES



Puerta de acceso al C.S El Saltador



Fachada C.S El Saltador desde la izquierda



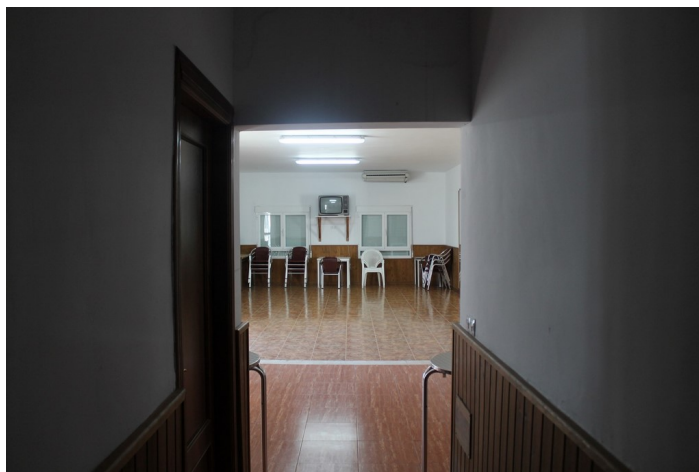
Fachada C.S El Saltador desde la derecha



Esquina del C.S El Saltador



Trasera del C.S El Saltador



Sala de usos múltiples del C.S El Saltador



Sala de usos múltiples del C.S El Saltador



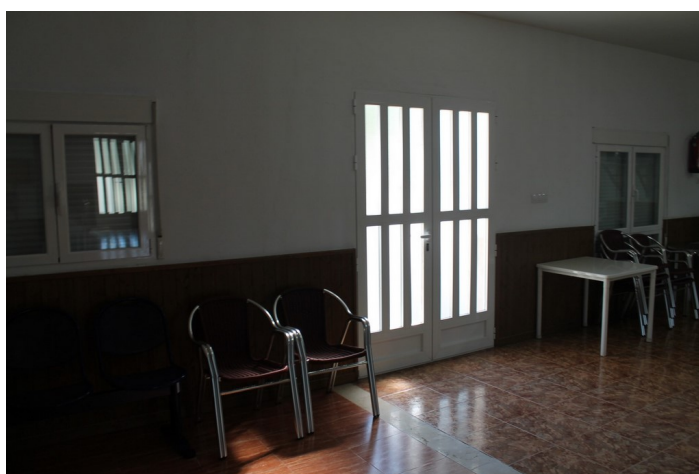
Sala de usos múltiples del C.S El Saltador



Sala de usos múltiples del C.S El Saltador



Acceso a consulta del C.S El Saltador



Puerta de entrada al C.S El Saltador



Aseo C.S El Saltador



Aseo C.S El Saltador