



TORRE VIGÑA DE MESA ROLDÁN

DATOS BÁSICOS

Id de ficha: 297

Código de Ficha: 110203-297

Clasificación de Ficha: Obras Civiles
Histórico-Artísticas

Denominación: Torre Vigña de Mesa Roldán

Dirección: Polígono 1 Parcela 45 Mesa Roldán, 04140 Carboneras (Almería)

Núcleo Urbano: Carboneras

Clasificación del Activo: Bien Patrimonial

Naturaleza Física: Edificios y otras construcciones

Clasificación Urbanística: No Urbanizable (Rústico)

Destino Funcional: Turístico



SITUACIÓN Y EMPLAZAMIENTO



DATOS FÍSICOS

Superficie del Terreno: 202,58 m²

Superficie Útil: 355,14 m²

Superficie Construida: 443,93 m²

Año de Construcción: 1497

Plantas Bajo Rasante: 0

Plantas Sobre Rasante: 3

Estado de Conservación: Bueno

Coordenadas UTM: 37M 271030 9788823

Coordenadas Geográficas: (X: 36.9416174, Y: -1.9093291)

Lindero N: POL1PARC42 Mesa Roldán

Epígrafe 1. Inmuebles



Lindero S: POL1PARC22 Mesa Roldán

Lindero E: POL1PARC22 Mesa Roldán

Lindero O: POL1PARC22 Mesa Roldán

Descripción Física: Torre vigía de interés cultural de planta semicircular, construida con muro de mampostería.

DATOS CATASTRALES

Referencia Catastral: 04032A00100045000001

IMÁGENES



Fachada curva



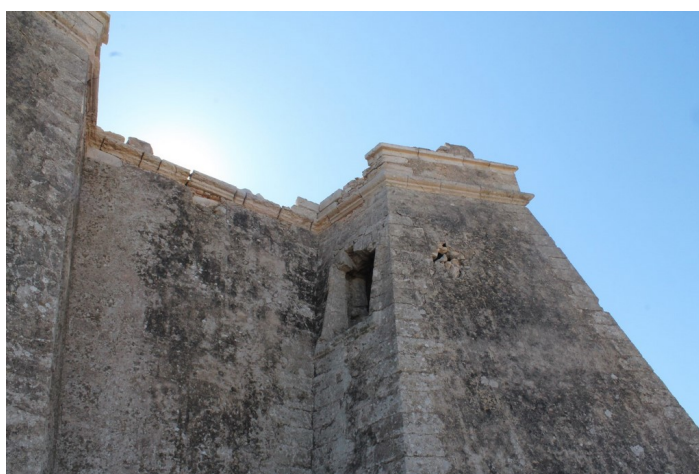
Fachada de torres



Torre Vigãa de lejos



Foto de la torre vigãa



Detalle de las torres



Cartel ruta torres vigãas



Entrada



Foto del interior



Foto del interior



Foto del interior

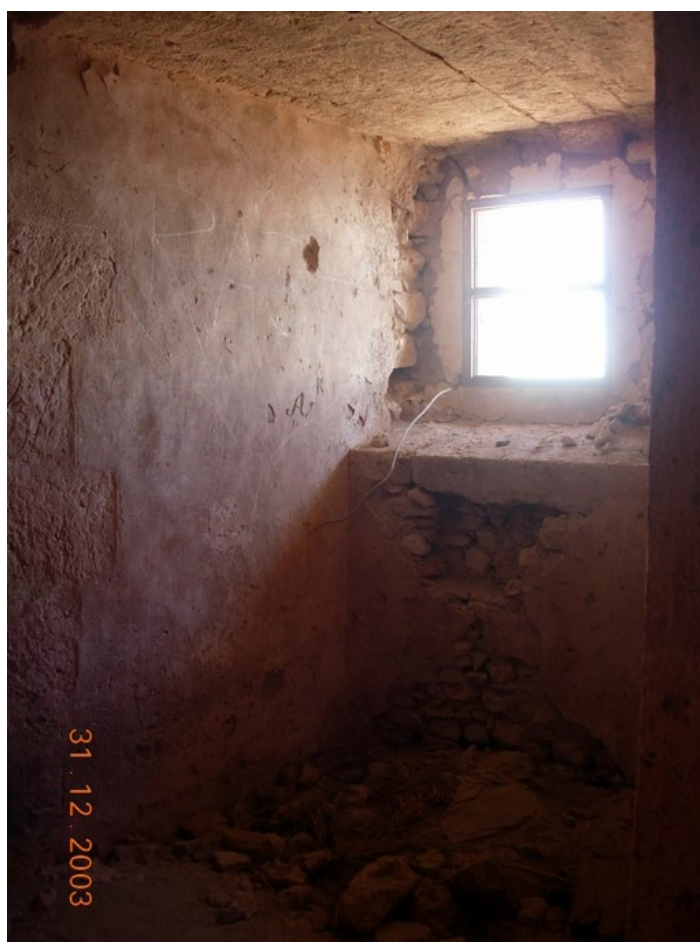


Foto del interior



Subida de escaleras



Foto del interior



Foto de una torre a la otra



Subida de escaleras



Escaleras que suben a la cubierta



Foto del interior



Foto del interior



Foto del interior



Foto del interior



Bajada de escaleras



Escaleras de la cubierta

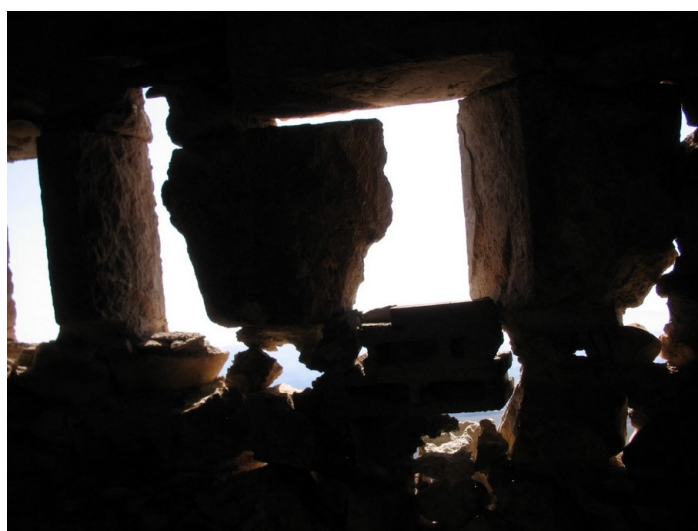


Foto de un muro